

# БРОНЯ МАРК III

## ЛЕВАЯ ГОЛЕНЬ (5)

Чтобы задняя защита ноги была подвижной, разные ее части крепятся на петлях. В этом выпуске мы начнем сборку задней верхней пластины голени.

### ДЕТАЛИ ДАННОГО ВЫПУСКА

43А Голенная пластина



LP  
2 x 4 мм



43С Петля,  
часть 1



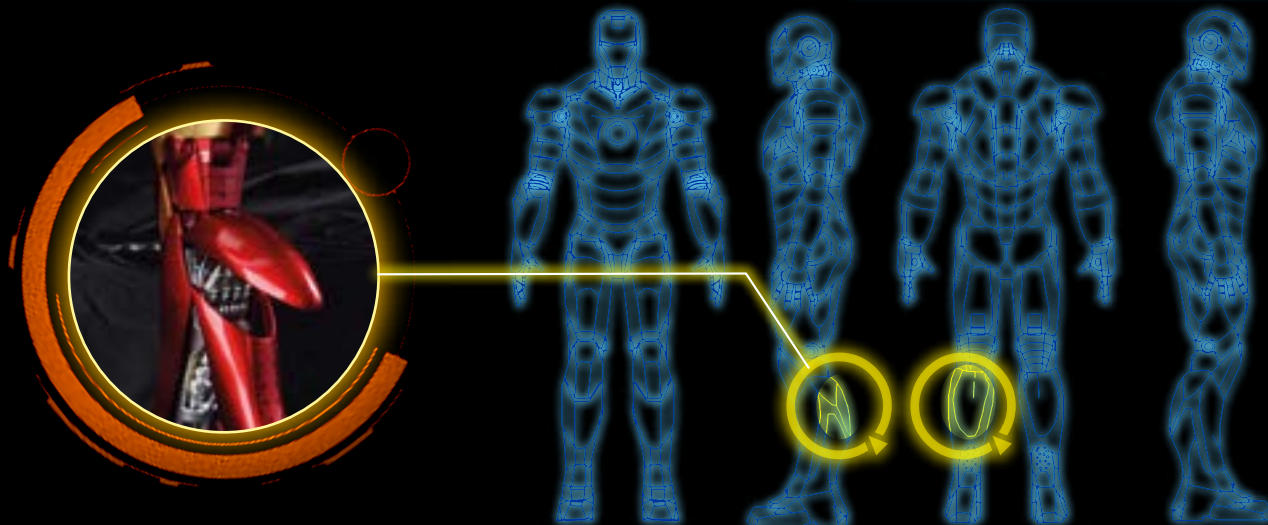
43В Петля,  
часть 2



EM  
1,7 x 4 мм

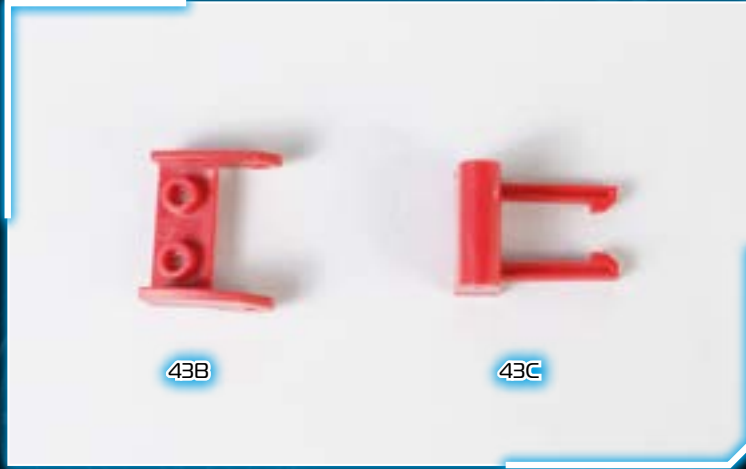


Примечание: внешний вид представленных здесь деталей может несколько отличаться от внешнего вида деталей, поставляемых вместе с журналом.

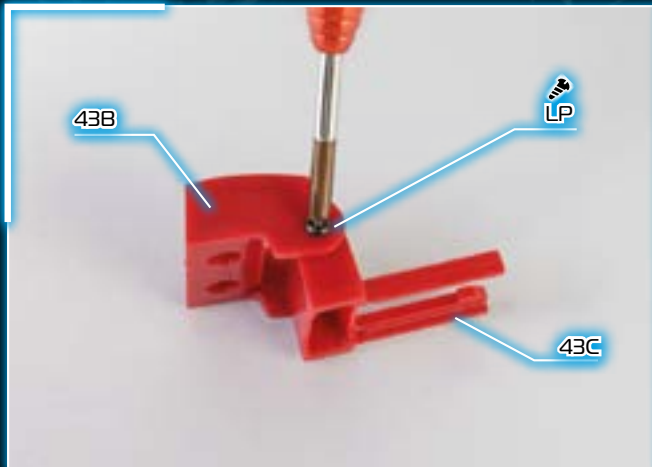


Вниманию коллекционеров! Данная фигура Железного Человека не является игрушкой. Это коллекционный экземпляр, предназначенный для экспозиции.

## ЭТАП 1 СБОРКА ПЕТЛИ



1 - Детали (43С) и (43В) составляют петлю, которая крепит защитную пластину к ноге и при этом позволяет ей двигаться.



2 - Соедините деталь (43С) с деталью (43В) так, чтобы их отверстия совпали. Затем скрепите обе детали с каждой стороны одним винтом LP.

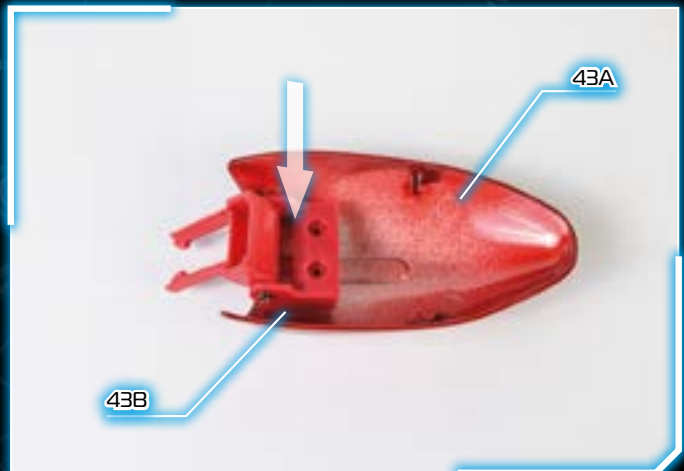
Петля готова. Удостоверьтесь, что она свободно движется, но при этом не болтается.



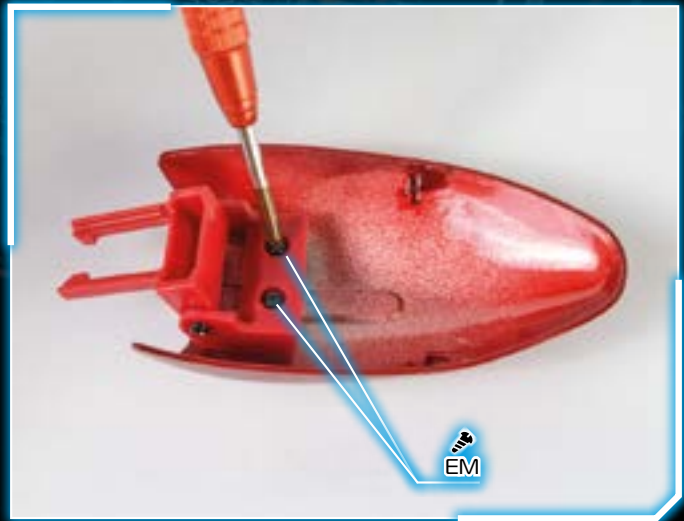


# ЛЕВАЯ ГОЛЕНЬ (5)

## ЭТАП 2 УСТАНОВКА ПЕТЛИ



1 - Установите собранную петлю на деталь (43А) так, как показано на фотографии. Закрепите петлю двумя винтами EM.



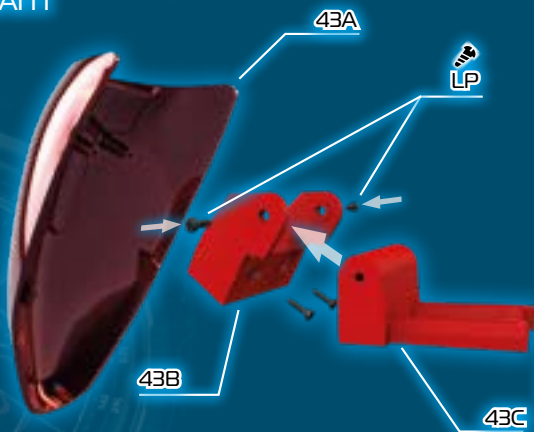
Теперь мы можем установить голенную пластину на свое место и займемся этим в следующем выпуске.

### РЕЗУЛЬТАТ СБОРКИ



## РАСПОЛОЖЕНИЕ ДЕТАЛЕЙ ЛЕВОЙ ГОЛЕНИ (5)

ЭТАП 1



ЭТАП 2



## РЕЗУЛЬТАТ СБОРКИ ЛЕВОЙ ГОЛЕНИ (5)

